



# résonance[s]

2014

salon européen  
des métiers d'art

DU 7 AU 11  
NOVEMBRE

PARC EXPO  
**STRASBOURG**  
WACKEN

[www.salon-resonances.com](http://www.salon-resonances.com)

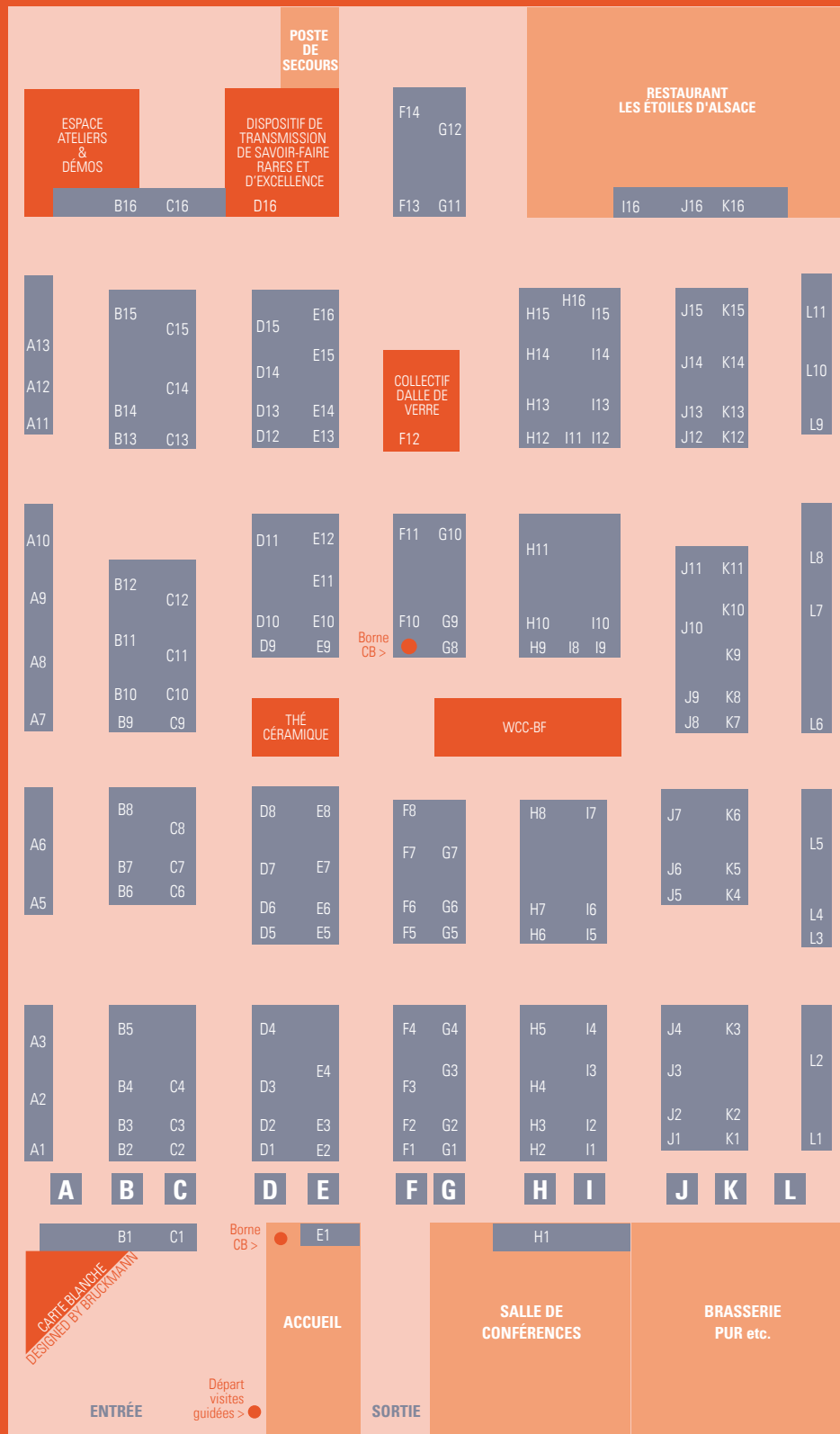
fédération régionale

métiers d'art  
**frémaa**  
alsace

  
ATELIERS D'ART  
DE FRANCE

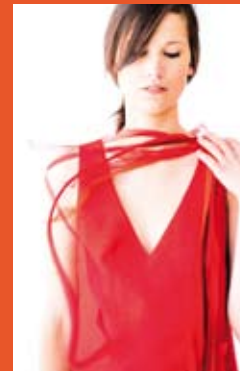


TOILETTES



# PROGRAMMATION

## CONFÉRENCES



**Vendredi à 14h** ■ Table ronde : « *L'impression 3D, quels enjeux pour les métiers d'art ?* » avec Emmanuel LAURENT (Fablab Mulhouse), François KORMANN (La Fabrique), Cléo Huet (AV.Lab), Diane Philippe (AV.Lab) et animée par Isabelle RABET, manager de projets

**Samedi à 16h** ■ « *La promotion des arts appliqués en Belgique* » Par Johanne SCHADRON, chargée de projet au WCC-BF

**Dimanche à 11h** ■ « *La dalle de verre : histoire, fabrication et enjeux d'avenir pour ce matériau* » Par Gérard ALBERTINI, gérant de la société ALBERTINI

**Lundi à 11h** ■ « *Du cœur à l'ouvrage. Les artisans d'art en France* » Par Anne JOURDAIN, maître de conférences en sociologie  
Dédicace de son livre « *Du cœur à l'ouvrage* » à l'issue de la conférence

**Lundi à 15h** ■ « *La dentelle de bois, reflet de l'histoire des arbres* » Par Pascal OUDET, tourneur et sculpteur sur bois



**Mardi à 11h** ■ « *La dalle de verre : de la matière à la lumière* » Par Charles NARÇON et Thierry RUHLMANN, vitraillistes (Collectif La Dalle de Verre)

## ATELIERS

**Sur inscription à l'accueil du salon**  
>>> **Tarif : 8 € / atelier** (matériel fourni)

Vendredi > 10h, 13h, 14h30, 16h :

**Création d'une pièce collective autour de la laine**

Samedi > 10h : **L'art du bestiaire entrelacé**

Samedi > 11h15 : **La porcelaine, terre à caractère**

Samedi > 14h et 15h30 : **Atelier céramique pour enfants**

Dimanche > 10h : **L'art du papier découpé**

Dimanche > 14h et 15h30 : **Atelier céramique pour enfants**

Lundi > 10h : **La teinture végétale**

Lundi > 14h et 15h30 : **Atelier céramique pour enfants**

Mardi > 10h : **Drôles de têtes**

Mardi > 11h15 : **Les filigranes en enluminure**

Mardi > 14h et 15h30 : **Atelier céramique pour enfants**



Photos ci-dessus :  
 • Lucy Kepp - créatrice de mode © Pierre Merat  
 • Fusion Libre - souffleurs de verre © G.Rude  
 • Anne-Soline Barbaux - céramiste  
 • Atelier Lignum - ébéniste © reuiller.com

# PROGRAMMATION

## suite... ATELIERS

### **La porcelaine, terre à caractère**

Découverte de la porcelaine par le modelage. Présentation des différentes techniques de façonnage : colombins, à la plaque, estampage.

Par Barbara LEBOEUF, céramiste

**Adultes • Durée : 1h**

### **L'art du papier découpé**

Découvrez les secrets du « positif et du négatif » pour multiplier vos motifs à l'infini.

Par Michèle WAGNER, imagière

**Adultes et enfants à partir de 12 ans • Durée : 1h30**

### **La teinture végétale**

Réalisation d'une guirlande textile grâce aux ingrédients de votre cuisine : curcuma, café, thé vert, haricots ou betterave.

Par Marina HUREL, ennoblisseur textile

**Adultes et enfants à partir de 12 ans • Durée : 2h**

### **Drôles de têtes !**

Modelage de têtes d'animaux étranges et surprenantes avec de l'argile.

Par Barbara LEBOEUF, céramiste

**Enfants de 6 à 12 ans • Durée : 1h**

### **Les filigranes en enluminure**

Réalisation d'un motif sur parchemin de mouton et application des pigments à la plume et au pinceau.

Par Aline FALCO, enlumineur

**Adultes et enfants à partir de 12 ans • Durée : 1h**

### **Atelier céramique pour enfants**

Création d'une œuvre collective en céramique sur le thème des fondations de la Cathédrale de Strasbourg.

Par Sandrine BRINGARD, céramiste

**Enfants de 6 à 13 ans • Durée : 1h30**

## DÉMONSTRATIONS

**Vendredi de 15h à 16h** ■ **L'art du papier découpé**, par Michèle WAGNER, imagière

**Dimanche de 10h à 12h** ■ **Céramique modelée et cuisson primitive au bois : de l'initiation traditionnelle malienne à l'expression personnelle**,

démonstration-conférence par Lauriane FIROBEN, céramiste

**Mardi de 11h à 12h** ■ **Le verre au chalumeau**, par Anne GRAVALON, verrier

## VISITES GUIDÉES

**Tous les jours à 11h** ■ Tarif : 4 € / personne

Réservation et départ à l'accueil. Groupes sur demande.

## INFOS

**Tous les jours de 10h à 19h sauf le mardi 11 novembre de 10h à 18h**

Site : [www.salon-resonances.com](http://www.salon-resonances.com)

Facebook : Résonance(s) • Twitter : @fremaa\_alsace • 06 76 09 42 40

# LES EXPOSANTS 2014

## ARTS DE LA TABLE

- **ATELIER DU BARRI** / Céramiste / [atelierdubarr@orange.fr](mailto:atelierdubarr@orange.fr) • **D12**
- **BARBARA STUDIO** / Céramiste / [www.barbara-studio.fr](http://www.barbara-studio.fr) • **K8**
- **CIL** / Céramiste / [www.cilceramique.com](http://www.cilceramique.com) • **F7**
- **FUSION LIBRE** / Souffleurs de verre / [www.fusionlibre.fr](http://www.fusionlibre.fr) • **H8**
- **GALLEZOT Virginie** / Céramiste / [www.virginiegallezot.com](http://www.virginiegallezot.com) • **L2**
- **HEINKEL Silberschmiede** / Orfèvre / [www.heinkel-silber.de](http://www.heinkel-silber.de) • **A1**
- **MÉLINA CÉRAMIQUE** / Céramiste / [www.melina-ceramique.com](http://www.melina-ceramique.com) • **H12**
- **TRIBOULET Francine** / Céramiste / [www.lecarredatelier.fr](http://www.lecarredatelier.fr) • **G10**

## ARTS GRAPHIQUES

- **ATELIER POULLAILLON** / Dominotier / [www.atelier-poullillon.com](http://www.atelier-poullillon.com) • **L6**
- **ATELIER SALMON** / Reliure d'art - Restauration / [www.reliure-art.com](http://www.reliure-art.com) • **I1**
- **ATELIER THOMAS K** / Photographe / [www.thomas-kuchel.com](http://www.thomas-kuchel.com) • **C9 - C10**
- **BADERMANN Manon** / Photographe / [www.manonbadermann.fr](http://www.manonbadermann.fr) • **K12**
- **CONTINUUM** / Graphiste et sérigraphe / [www.continuum-sxb.com](http://www.continuum-sxb.com) • **J2**
- **DE RIENZO Nicola** / Photographe / [www.carreverre.com](http://www.carreverre.com) • **C1**
- **EMBERGER Iza** / Graveur / [www.izaemberger.fr](http://www.izaemberger.fr) • **J16**
- **ESTAMPE ET BIBLIOPHILIE** / Graveur imprimeur éditeur / [www.bibliophilprints.com](http://www.bibliophilprints.com) • **B9**
- **FALCO Aline** / Enlumineur / [www.iluminadora.com](http://www.iluminadora.com) • **J10**
- **NORBÛ Samten** / Photographe / [www.samten.fr](http://www.samten.fr) • **A9**
- **STRUB Julie** / Relieur / [www.reliurejs.com](http://www.reliurejs.com) • **F6**
- **RAMIREZ Nathalie** / Photographe / [www.nathalie-ramirez.com](http://www.nathalie-ramirez.com) • **I16**
- **ROLLAND Aymery** / Graveur / [www.aymeryrolland.com](http://www.aymeryrolland.com) • **J16**
- **STUDIO PYGMALION** / Photographe / [www.studio-pygmalion.com](http://www.studio-pygmalion.com) • **K12**
- **WAGNER Michèle** / Imagière / [www.michelewagner.eu](http://www.michelewagner.eu) • **I2**

## LUMINAIRES

- **ANSEL Gilles** / Ebéniste / [www.gillesansel.com](http://www.gillesansel.com) • **E2**
- **ATELIER VERRE À PART** / Anne Gravalon / Verrier / [www.verre-a-part.fr](http://www.verre-a-part.fr) • **A10**
- **HEOX LUMINAIRES** / Créateur de luminaires / [www.heox.fr](http://www.heox.fr) • **E10**
- **JARDINS DE LA FERME BLEUE** / Créateur d'abat-jour / [www.jardinsdelafermebleue.com](http://www.jardinsdelafermebleue.com) • **I14**
- **LA LANGUOCHAT** / Créatrices de luminaires / [www.lalanguochat.com](http://www.lalanguochat.com) • **H3**
- **MATIGNON Muriel Nicole** / Créatrice de luminaires / [www.muriel-matignon.com](http://www.muriel-matignon.com) • **E3**
- **SCHIMPF Pascal et Lucinda** / LA Luciole / Céramistes / [www.poterie-la-luciole.com](http://www.poterie-la-luciole.com) • **K16**

Photos ci-dessus :  
• Pascal Lemoine - verrier  
• Julie Deccuber - créatrice de bijoux contemporains  
• Cil Céramique © Sylvain Zecconi

## ■ MODE ET ACCESSOIRES

- **ABRED** / Ennoblisser textile / [www.abred.fr](http://www.abred.fr) • **I5**
- **ART H PIED** / Créateurs de chaussures / [www.art-h-pied.com](http://www.art-h-pied.com) • **C15**
- **ATELIER AUTRUCHE** / Modiste / [www.atelier-autruche-chapeaux.com](http://www.atelier-autruche-chapeaux.com) • **B10**
- **ATELIER DE NOÉMI** / Créatrice d'accessoires illustrés / [www.atelierdenoemi.com](http://www.atelierdenoemi.com) • **A8**
- **BARBEROT Claire** / Créatrice textile / [www.clairebarberot.com](http://www.clairebarberot.com) • **I3**
- **BOTTIER METZGER** / Bottier / [www.bottiermetzger.fr](http://www.bottiermetzger.fr) • **D6**
- **CHIARA PIZZINATO ATELIER** / Créatrice textile / [www.chiarapizzinato.it](http://www.chiarapizzinato.it) • **B13**
- **DU CÔTÉ DE CHEZ SOUEN** / Créateurs textiles / [www.souen.fr](http://www.souen.fr) • **D11**
- **ÉVENTAILS OLIVIA OBERLIN** / Évantailliste / [www.olivia-oberlin.com](http://www.olivia-oberlin.com) • **E5**
- **FLEUR DE SOULIERS** / Bottier / [www.fleurdesouliers.fr](http://www.fleurdesouliers.fr) • **I4**
- **FOREST Michèle** / Créatrice textile / [www.micheleforest.com](http://www.micheleforest.com) • **K3**
- **FRA JOSEPHINE** / Ennoblisser textile / [www.frajosephine.com](http://www.frajosephine.com) • **G3**
- **GARCIN Ghislaine** / Créatrice textile / [www.ghislainegarcin.com](http://www.ghislainegarcin.com) • **G6**
- **GEOFFROY Muriel** / Feutrière / [www.15ruechappe.com](http://www.15ruechappe.com) • **H16**
- **GOITA Izis** / Créateur et Maison de couture / [www.lzisGoita.fr](http://www.lzisGoita.fr) • **J8**
- **GRÉGOIRE Anne** / Maroquinier / [www.annegregoire-maroquinerie.com](http://www.annegregoire-maroquinerie.com) • **D14**
- **HATTERMANN Chantal** / Maroquinier / [chantal.hattermann@hotmail.fr](mailto:chantal.hattermann@hotmail.fr) • **B8**
- **INDRA CRÉATIONS** / Créatrice textile / [rachel.choix@wanadoo.fr](mailto:rachel.choix@wanadoo.fr) • **F5**
- **KEPP Lucy** / Créatrice de mode / [www.lucykepp.com](http://www.lucykepp.com) • **A3**
- **KRISTEL KRÉATIONS** / Créatrice d'accessoires de mode / [www.kristel-kreations.com](http://www.kristel-kreations.com) • **L5**
- **L'ATELIER DES CHOSES** / Créatrice d'objets textiles / [atelierdeschoses.bigcartel.com](http://atelierdeschoses.bigcartel.com) • **J3**
- **LAURANTI Katia** / Créatrice textile / [www.katia-lauranti.fr](http://www.katia-lauranti.fr) • **E16**
- **LINÉ GOLZ Monika** / Créatrice d'accessoires de mode / [www.atelierdurequista.com](http://www.atelierdurequista.com) • **B7**
- **LULUBELLE** / Créatrice de feutres / [www.lulubelle.fr](http://www.lulubelle.fr) • **I8**
- **MUELLER & CONSORTEN** / Créatrice textile / [www.muellerundconsorten.de](http://www.muellerundconsorten.de) • **L8**
- **NORDHEIM Jutta** / Créatrice textile / [www.juttanordheim.de](http://www.juttanordheim.de) • **A13**
- **SUMAGEZA** / Maroquinier / [www.sumageza.com](http://www.sumageza.com) • **E6**
- **TILO C.B** / Maroquinier / [www.tilomar.com](http://www.tilomar.com) • **J6**
- **VAUDREY Marie** / Création de robes mariage et soirée / [www.iletaitunerobe.fr](http://www.iletaitunerobe.fr) • **H5**
- **VERGNE Juliette** / Ennoblisser textile / <http://cargocollective.com/juliettevergne> • **E9**
- **WINTZ Françoise** / Broderie - couleur - expression / <http://francoisewintz.com> • **D7**
- **YET CRÉATION** / Maroquinier / [www.yet-creation.fr](http://www.yet-creation.fr) • **K6**

## ■ MOBILIER

- **ATELIER ASSIS** / Créatrice de mobilier / [www.latelierascie.com](http://www.latelierascie.com) • **J13**
- **ATELIER LIGNUM** / Ebéniste / [www.atelier-lignum.com](http://www.atelier-lignum.com) • **D9**
- **DOMERGUE Frédérique** / Créatrice de mobilier / [www.frederique-domergue.com](http://www.frederique-domergue.com) • **B12**
- **DYON Frédéric** / Métallier / <http://frederic.dyon.fr> • **A5**
- **ÉBÉNISTERIE D'ART LE CHEVALET** / Ebéniste / [ebenisterie.lechevalet@orange.fr](mailto:ebenisterie.lechevalet@orange.fr) • **B5**

- **ERNY CRÉATIONS** / Ebéniste / [erny.creations@gmail.com](mailto:erny.creations@gmail.com) • **F10**
- **HOLZWERK** / Ebéniste / [www.holzwerk-produkte.de](http://www.holzwerk-produkte.de) • **H11**
- **KARL-HUGO MARS** / Sculpteur sur métal / [www.karl-hugo-mars.com](http://www.karl-hugo-mars.com) • **B14**
- **LACOURT Damien** / Ebéniste / [www.ateliersdamienlacourt.fr](http://www.ateliersdamienlacourt.fr) • **H1**
- **REBERT MOBILIER** / Ebéniste / [www.rebert-mobilier.fr](http://www.rebert-mobilier.fr) • **I6**
- **RUBIELLA Yann** / Ebéniste / [www.yann-rubiella.com](http://www.yann-rubiella.com) • **K4**
- **WILMOT Eric** / Ebéniste / [www.ericwilmot.fr](http://www.ericwilmot.fr) • **J9**

## ■ BIJOUTERIE – JOAILLERIE – BIJOUTERIE FANTAISIE

- **ATELIER FRANK** / Bijoutiers Joailliers / [www.atelier-frank.com](http://www.atelier-frank.com) • **F1**
- **AU FIL DU VERRE** / Verrier à la flamme / <http://artisanatverre.canalblog.com> • **B15**
- **BERGER Michael** / Joaillier / [www.atelier-berger.de](http://www.atelier-berger.de) • **D10**
- **BULLE DE VERRE** / Verrier / [www.bulledeverre.com](http://www.bulledeverre.com) • **E11**
- **BURGER Christophe** / Créateur de bijoux / [www.christopheburger.com](http://www.christopheburger.com) • **K10**
- **CAILLOUTCHOU-déliz** / Créatrice de bijoux / [www.deliz.fr](http://www.deliz.fr) • **H13**
- **CLOTHILDE MÉNARD** / Brodeuse / [www.clothilde-menard-brodeuse.fr](http://www.clothilde-menard-brodeuse.fr) • **L10**
- **COULEURS ZAOULI** / Créatrice de bijoux / [couleurszaouli@gmail.com](mailto:couleurszaouli@gmail.com) • **E15**
- **CYRANO** / Créateur de bijoux / [www.cyrano-schmuckdesign.de](http://www.cyrano-schmuckdesign.de) • **C6**
- **DECUBBER Julie** / Créatrice de bijoux contemporains / [www.juliedecubber.com](http://www.juliedecubber.com) • **C3**
- **DUBOIS Agnès** / Bijoutier / [www.agnes-dubois-bijoux.odexpo.com](http://www.agnes-dubois-bijoux.odexpo.com) • **L3**
- **ESCALADA Alfredo** / Créateur de bijoux / [www.alfredoescalada.com](http://www.alfredoescalada.com) • **J7**
- **FREY Pascale** / Akane / Créatrice de bijoux - parures / <http://pascale.freyakane.com> • **F3**
- **FROEHLI CRÉATION** / Créatrice de bijoux / [www.froehly.book.fr](http://www.froehly.book.fr) • **A11**
- **GOLD-DALG Françoise** / Bijoutier / [www.gold-dalg.com](http://www.gold-dalg.com) • **A4**
- **GUTTIEREZ Juan Carlos** / Créateur de bijoux / [www.jcgutierrezbcn.com](http://www.jcgutierrezbcn.com) • **G8**
- **HUMBERT Eric** / Maître Joaillier / [www.eric-humbert.com](http://www.eric-humbert.com) • **I13**
- **LAHAYE Nathalie** / Créatrice de parures / <http://nathaliel-creation.blogspot.fr> • **K15**
- **LAUCLEM** / Bijoutier / [www.bijouxlauclem.com](http://www.bijouxlauclem.com) • **E13**
- **MADemoiselle D'ANGE** / Créatrice de bijoux textiles / [www.mademoiselledange.fr](http://www.mademoiselledange.fr) • **D13**
- **MARFISI Claire** / Céramiste / [www.clairemarfisi.fr](http://www.clairemarfisi.fr) • **H15**
- **MIURA Hiroko** / Créatrice de bijoux / [www.hirokomiura.com](http://www.hirokomiura.com) • **E7**
- **MOLENAT Isabelle** / Créatrice de bijoux textiles / [isabellemolenat@orange.fr](mailto:isabellemolenat@orange.fr) • **L7**
- **ODIN Jeremiah** / Bijoutier / [www.jeremiah-oudin.fr](http://www.jeremiah-oudin.fr) • **D15**
- **PROBST Yannick** / Maître Joaillier / [www.yannickprobst.com](http://www.yannickprobst.com) • **K5**
- **ROELLY Jean-Louis** / Joaillier / [www.jl-roelly.com](http://www.jl-roelly.com) • **I10**
- **RUANE RUZICA** / Verrier / [www.ruzicaruane.com](http://www.ruzicaruane.com) • **K7**
- **SAGNIER Claire** / Créatrice de bijoux en soie / [www.claresagnier.fr](http://www.claresagnier.fr) • **F11**
- **SARABARTKO** / Créatrice de bijoux / [www.sarabartko.com](http://www.sarabartko.com) • **B3**
- **SOPHIE DUCOMTE CRÉATION** / Créatrice de bijoux brodés / [www.sophieducomte.com](http://www.sophieducomte.com) • **J14**
- **WOLFSCHMIEDE Manufaktur** / Joailliers / [www.wolfschmiede.de](http://www.wolfschmiede.de) • **H10**
- **YANNICK MUR** / Bijoux contemporains / [www.yannickmur.fr](http://www.yannickmur.fr) • **G2**



## ■ DÉCORATION - SCULPTURE

- **A. ABADIE + SAUQUES S.** / Sculpteurs verriers / [www.mineral-design.com](http://www.mineral-design.com) • **D2**
- **ADAM Florence** / Farandole / Graveur sur métal / [www.farandole.fr](http://www.farandole.fr) • **E14**
- **ANDRIGHETTO Laëtizia & MIOT Jean-Charles** / Verriers / [www.andrighetto-miot.com](http://www.andrighetto-miot.com) • **F8**
- **BAJARD Dominique** / Sculpteur céramiste / <http://bajard-coupey.com> • **D8**
- **BASTIEN CARRÉ** / Créateur de sculptures lumineuses / [www.bastien carre.com](http://www.bastien carre.com) • **B1**
- **BÉTON DE CULTURE - VERO REATO** / Créatrice de matière grise / [www.vero-reato-art.fr](http://www.vero-reato-art.fr) • **K2**
- **BIHL Catherine** / Sculpture textile / [www.catherine-bihl.com](http://www.catherine-bihl.com) • **C11**
- **BLANC Jérôme** / Sculpteur sur bois / [www.jeromeblanc.ch](http://www.jeromeblanc.ch) • **C2**
- **BLEU LICHEN** / Créatrice textile / [www.feutrieres.canalblog.com](http://www.feutrieres.canalblog.com) • **A6**
- **CAPDEVIELLE Suzanne** / Le filon d'argile / Céramiste / [www.filondargile.fr](http://www.filondargile.fr) • **F4**
- **CHAMPY - SCHOTT Nani** / Céramiste / [www.diaph.fr/ceramistes](http://www.diaph.fr/ceramistes) • **B4**
- **COLOMBA Catherine** / Céramiste / [catherine.colomba@wanadoo.fr](mailto:catherine.colomba@wanadoo.fr) • **H4**
- **FAILLAT Christian** / Céramiste / [www.faillat-ceramiques.com](http://www.faillat-ceramiques.com) • **C13**
- **FERBER Eric** / Métallier - sculpteur / [www.eric-ferber.fr](http://www.eric-ferber.fr) • **G9**
- **FIROBEN Lauriane** / Céramiste / [lauriane.firoben@wanadoo.fr](mailto:lauriane.firoben@wanadoo.fr) • **G7**
- **FRÉCHET Claire** / Céramiste / [www.claire-frechet.com](http://www.claire-frechet.com) • **A12**
- **FUCHS Christian** / Sculpteur sur pierre / [sculpture.fuchs@gmail.com](mailto:sculpture.fuchs@gmail.com) • **L9**
- **GERVAIS Joëlle** / Céramiste sculpteur / [www.joelle-gervais-ceramiste.fr](http://www.joelle-gervais-ceramiste.fr) • **L11**
- **GLASS DESIGN** / Souffleur de verre / [www.verre-cristal.over-blog.com](http://www.verre-cristal.over-blog.com) • **C8**
- **GOERGER Gabriel** / Forgeron d'art / [www.forge-goerger.eu](http://www.forge-goerger.eu) • **A2**
- **GOLICZ-COTTET Anna** / Sculptrice Plasticienne / [www.agolicz-cottet.com](http://www.agolicz-cottet.com) • **K9**
- **GUERRIER Marie-Laure** / Céramiste / [www.marielaureguerrier.com](http://www.marielaureguerrier.com) • **D1**
- **GUISQUET René** / Céramiste / [www.ubik-design.fr/blog](http://www.ubik-design.fr/blog) • **K11**
- **HABSIGER Joëlle** / Vitrailliste / [www.habsiger-vitraux.fr](http://www.habsiger-vitraux.fr) • **C12**
- **HAJEK Alexandra** / Céramiste / [www.alexandra-hajek.com](http://www.alexandra-hajek.com) • **I7**
- **HEURTIER Charlotte** / Céramiste / [www.charlotteheurtier.fr](http://www.charlotteheurtier.fr) • **J4**
- **JANE-SYLVIE Van den Bosch** / Verrier / [www.jane-sylvie.be](http://www.jane-sylvie.be) • **H9**
- **KARLEIDOSKOPE** / Créateur de kaléidoscopes / [www.karleidoskope.de](http://www.karleidoskope.de) • **I11**
- **KELECOM Anne-Marie** / Céramiste / [www.atelier-boyambi.com](http://www.atelier-boyambi.com) • **B11**
- **LATHOUMETIE Hélène** / Céramiste / [www.helenelathoumetie.com](http://www.helenelathoumetie.com) • **H14**
- **LEMOINE Pascal** / Sculpteur verrier / [lemoinepascal@yahoo.fr](mailto:lemoinepascal@yahoo.fr) • **H2**
- **LOVA MADE IN GLASS** / Souffleuses de verre / [www.lova-madeinglass.com](http://www.lova-madeinglass.com) • **E4**
- **MARIE MINHAC** / Mosaïste / [www.marie-minhac.com](http://www.marie-minhac.com) • **G5**
- **MEYER-SEILLER Claire** / Peintre décorateur / [www.decorpeint-clairemeyer.com](http://www.decorpeint-clairemeyer.com) • **E8**
- **NANCEY Christophe** / Tourneur-Sculpteur sur bois / [www.atelier-nancey.com](http://www.atelier-nancey.com) • **D4**
- **NOEL Xavier** / Doreur ornemaniste / [www.atelierxaviernoel.fr](http://www.atelierxaviernoel.fr) • **E1**
- **OKAMOTO Satoshi** / Verrier / [www.okamotosato.com](http://www.okamotosato.com) • **C14**
- **OUDET Pascal** / Tourneur-Sculpteur sur bois / [www.lavieenbois.com](http://www.lavieenbois.com) • **K1**
- **PARADES LUIS** / Sculpteur de verre / [www.luisparades.com](http://www.luisparades.com) • **J5**
- **PETIBON Clément** / Céramiste / <http://clementpetibon.wix.com/ceramique> • **J1**

- **PORZELLANATELIER Claudia BIEHNE & Stefan PASSIG** / Céramistes / [www.biehne-porzellan.de](http://www.biehne-porzellan.de) • **D5**
- **RICOURT Marc** / Tourneur sur bois / [www.marccricourt.errance.net](http://www.marccricourt.errance.net) • **F2**
- **RONAYETTE-GRANGE Marie-Noëlle** / Sculpteur / [www.ronayettesculpteur.com](http://www.ronayettesculpteur.com) • **L4**
- **SADDE Christel** / Volabile / Sculptures mobiles / [www.volabile.com](http://www.volabile.com) • **L1**
- **SÉRUZIER Stéphanie** / Laqueur / [www.stephanieseruzier.com](http://www.stephanieseruzier.com) • **I15**
- **SILÈNE** / Bijoutier - Boissellerie / [www.silene-creation.fr](http://www.silene-creation.fr) • **H7**
- **SONG Yun-Jung** / Céramiste / [www.yunjungsong.com](http://www.yunjungsong.com) • **G1**
- **SPINDLER Jean-Charles** / Marqueteur / [www.spindler.tm.fr](http://www.spindler.tm.fr) • **C4**
- **SPLITTGERBER Imke** / Céramiste / [www.imke-splittgerber.de](http://www.imke-splittgerber.de) • **C7**
- **STEGMAIER Karin** / Atelier Spirale / Céramiste / [www.atelierspirale.fr](http://www.atelierspirale.fr) • **D3**
- **STEINMETZ Alain** / Souffleur de verre / [www.alainverrier.com](http://www.alainverrier.com) • **K14**
- **STRACK Charène** / Céramiste / [strackcharlene.jimdo.com](http://strackcharlene.jimdo.com) • **E12**
- **TIBO GLASS** / Verrier / <http://tibo-glass.com> • **I12**
- **THIELLET Claudine** / Nature oblige / Tourneur - sculpteur sur bois / [www.nature-oblige.fr](http://www.nature-oblige.fr) • **A7**
- **TREGAUT Olivia** / Sculpture animalière / [www.sculptureanimaliere.com](http://www.sculptureanimaliere.com) • **J12**
- **VANNERIE ROMAND'ART** / Créatrice en vannerie d'art / [www.romand-art.fr](http://www.romand-art.fr) • **J11**
- **WAGNER Michel** / Marqueteur / [www.marqueterie-wagner.com](http://www.marqueterie-wagner.com) • **J15**

## ■ COUTELLERIE – CRÉATION DE STYLOS

- **BUATOIS Jean-Noël** / Coutelier / [www.jean-noel.net](http://www.jean-noel.net) • **B2**
- **COUTEAUX BASTIDE** / Coutelier / [www.bastide-knives.com](http://www.bastide-knives.com) • **K13**
- **LINÉ GOLZ Hervé** / Coutelier marqueteur / [www.atelierequiesta.com](http://www.atelierequiesta.com) • **B6**
- **FAGGIONATO STYLOS DE MANUFACTURE** / Créateur de stylos - Laqueur / [www.faggionato.fr](http://www.faggionato.fr) • **G4**
- **STYLUS EA** / Sculpteur de stylos / [www.stylus-ea.fr](http://www.stylus-ea.fr) • **I9**
- **TESTUT Thierry** / Créateur de stylos / [www.testut-stylobois.fr](http://www.testut-stylobois.fr) • **H6**

- **ALSATRUCS** • **F13**
- **EDITIONS VIAL** • **G11**
- **EUNIQUE** • **F14**
- **PÂTISSERIE CHRISTIAN** • **G12**

## ■ HAUTE ÉCOLE DES ARTS DU RHIN (HEAR) • C16

- **CARRE Sébastien** / Créateur de bijoux / [www.sebastien-carre.com](http://www.sebastien-carre.com)
- **DOMINICZAK Marine** / Créatrice de bijoux / [www.marinedominiczak.com](http://www.marinedominiczak.com)
- **TANG Jade** / Plasticienne / [www.jadetang.fr](http://www.jadetang.fr)

résonances

## ■ INSTITUT EUROPÉEN DES ARTS CERAMIQUES (IEAC) • B16

- **BATH Cristine** / Céramiste / [cristine.bath@gmail.com](mailto:cristine.bath@gmail.com)
- **HEMERY Gwenaël** / Céramiste / [gwenahemery@yahoo.com](mailto:gwenahemery@yahoo.com)
- **SAMSON Marie** / Céramiste / <http://mariesamson.blogspot.fr>

## ■ DISPOSITIF DE TRANSMISSION DE SAVOIR-FAIRE RARES ET D'EXCELLENCE • D16

- **AMANN Céline** / Sellier-marquinier / [celine.amann@gmail.com](mailto:celine.amann@gmail.com)
- **BOHN Nicolas** / Sculpteur sur pierre / [nicolas.bohn@yahoo.fr](mailto:nicolas.bohn@yahoo.fr)
- **CARNEIRO Charlene** / Créatrice textile / [charlene.cc@hotmail.fr](mailto:charlene.cc@hotmail.fr)
- **DENIS Clément** / Graveur sur pierre / [clement.gravure@gmail.com](mailto:clement.gravure@gmail.com)
- **FEUCHT Emmanuelle** / Architecte et tapissière en siège / [mefeucht@gmail.com](mailto:mefeucht@gmail.com)
- **MAETZ Marie** / Relieur d'art / [marie.maetz@gmail.com](mailto:marie.maetz@gmail.com)
- **MORAT Nathalie** / Créatrice d'abat-jour / [n\\_morat@orange.fr](mailto:n_morat@orange.fr)
- **SUAREZ Gianina** / Doreur-laqueur / [gia\\_suarez@yahoo.fr](mailto:gia_suarez@yahoo.fr)
- **VAUT Muriel** / Bijoutière-Joaillière / [v\\_muriel@hotmail.com](mailto:v_muriel@hotmail.com)

## ■ COLLECTIF « LA DALLE DE VERRE » • F12

- **CHEVAUCHE Thierry** / Verrier / [www.paris-vitrail.com](http://www.paris-vitrail.com)
- **DENIAU Raoul** / Verrier / [www.vitraux-deniau.com](http://www.vitraux-deniau.com)
- **FALASCHI Nathalie** / Vitrailliste / [www.vitrailateliereluz.com](http://www.vitrailateliereluz.com)
- **GONTEL Clotilde** / Vitrailliste / [www.verreetvitrail.canalblog.com](http://www.verreetvitrail.canalblog.com)
- **GUERIN Pierre** / Vitrailliste / [www.pjsguerin.wix.com/vitrail](http://www.pjsguerin.wix.com/vitrail)
- **LOIRE Hervé** / Vitrailliste / [www.loire-vitrail.fr](http://www.loire-vitrail.fr)
- **NARÇON Charles** / Vitrailliste / <http://dalledeverre.perso.sfr.fr>
- **REBIFFE-BIONDI Sylvie** / Mosaïste / [www.mosaiquesnco.com](http://www.mosaiquesnco.com)
- **ROCELLA Carlo** / Vitrailliste / [www.vitrail-architecture.com](http://www.vitrail-architecture.com)
- **RUHLMANN Thierry Tristan** / Vitrailliste / [www.alsace-vitrail.fr](http://www.alsace-vitrail.fr)
- **SOCIÉTÉ ALBERTINI** / Fabricant de Dalles de Verre / <http://www.societe-albertini.fr>
- **TESSIER Gérard** / Verrier / [www.gerard.tessier.odexpo.com](http://www.gerard.tessier.odexpo.com)

## ■ WORLD CRAFTS COUNCIL – BELGIQUE FRANCOPHONE : INVITÉ D'HONNEUR

- **AFCHARY Faezeh** / Céramiste / [www.afchary-kord.com](http://www.afchary-kord.com)
- **COOMANS Frédérique** / Créatrice de bijoux / [www.frederiquecoomans.com](http://www.frederiquecoomans.com)
- **DELMOTTE Francine** / Verrier / [francine.delmotte@live.be](mailto:francine.delmotte@live.be)
- **GOY Anne** / Relieur-Designer du livre et du papier / [www.annegoy.be](http://www.annegoy.be)
- **GUZMANN Maria Fernanda** / Créatrice papier / [mfguzman@skynet.be](mailto:mfguzman@skynet.be)
- **HIJOS Safia** / Céramiste / [www.safiahijos.com](http://www.safiahijos.com)
- **JORIS Françoise** / Céramiste / <http://users.skynet.be/francoise.joris>
- **KEYEUX Christine** / Créatrice de bijoux / [www.christinekeyeux.com](http://www.christinekeyeux.com)
- **KIRILUK Coryse** / Céramiste / [coryse.kiriluk@gmail.com](mailto:coryse.kiriluk@gmail.com)
- **LEBRUN Thérèse** / Céramiste / [the.lebrun@gmail.com](mailto:the.lebrun@gmail.com)
- **LEGRAND Jean-Claude** / Céramiste / [jeanclaude\\_legrand@hotmail.com](mailto:jeanclaude_legrand@hotmail.com)
- **MICHAUX Henriette** / Créatrice de luminaires / [www.henrietteMichaux.be](http://www.henrietteMichaux.be)
- **RISACK Marie-Noëlle** / Créatrice textile / [marienoelle.risack@hotmail.be](mailto:marienoelle.risack@hotmail.be)
- **RONSE Sophie** / Céramiste / [www.cluster1.be/sophieronse.html](http://www.cluster1.be/sophieronse.html)
- **THOMAS Dominique** / Créatrice de bijoux / [www.dominiquethomas-vsblogspot.com](http://www.dominiquethomas-vsblogspot.com)
- **URBAIN Jean-Pol** / Céramiste / [jp.urbain@skynet.be](mailto:jp.urbain@skynet.be)
- **VAN OOST Nelly** / Créatrice de bijoux / [www.nellyvanoost.com](http://www.nellyvanoost.com)
- **WITHOFS Fabienne** / Céramiste / [withofsfabienneceramique.skynetblogs.be](http://withofsfabienneceramique.skynetblogs.be)

résonanances[s]



### LES TEMPS FORTS DU SALON

• **Invité d'honneur 2014 : le World Crafts Council - Belgique francophone** ([www.wcc-bf.org](http://www.wcc-bf.org)), référence en matière d'arts appliqués d'expression contemporaine dans son pays et à l'étranger, présente 18 artistes sélectionnés pour **Résonance[s]**

• **Carte Blanche à l'agence Designed by Bruckmann** pour une scénographie inédite de l'entrée du salon, entre architecture et nouvelles technologies ([www.designedbybruckmann.com](http://www.designedbybruckmann.com))

• **Une programmation riche et attractive** d'ateliers, démonstrations et conférences

• **Le thé céramique**, un nouvel espace pour déguster votre thé dans une magnifique collection de tasses de créateurs. Un pur moment de découverte et d'émotion proposé par Nana Ding - Thés d'exception

• **L'accueil du collectif « La Dalle de Verre »** présente des œuvres réalisées pour l'occasion par des ateliers de renom ainsi que par la nouvelle génération de vitraillistes

• **Un jeu-concours** qui vous permet de désigner votre coup de cœur et de remporter peut-être une œuvre métiers d'art

# LE GÉANT DES BEAUX-ARTS



VOS MAGASINS 100% BEAUX-ARTS À STRASBOURG

• DE 50 000 ARTICLES BEAUX-ARTS POUR ARTISTES

Un cadeau  
surprise  
**OFFERT**



sur présentation  
de cette publicité



## LE GÉANT DES BEAUX-ARTS STUDIO

7-9 rue Kuhn  
67000 Strasbourg Gare  
studio.strasbourggeant-beaux-arts.fr  
Tél. 03 88 23 83 58

Tram ligne C - arrêt Gare Centrale ou Faubourg de Severne  
Tram ligne B et F - arrêt Faubourg National ou Art Winckler  
Tram ligne A et D - arrêt Andenne Synagogue, Les Nelles

Ouvert de 10h à 19h du lundi au samedi.



## LE GÉANT DES BEAUX-ARTS

91 route des Romains  
67000 Strasbourg Koenigshoffen  
magasin.strasbourggeant-beaux-arts.fr  
Tél. 03 90 20 40 20  
Fax. 03 90 20 40 30

Bus ligne 4 - 4A et 50 - arrêt Guber  
Dans le parc Guber, derrière Salsstra  
Ouvert de 9h30 à 19h du lundi au samedi.



Rejoignez-nous sur vos  
réseaux sociaux préférés



IL N'Y A PAS D'HEURE POUR CRÉER !

[www.geant-beaux-arts.fr](http://www.geant-beaux-arts.fr)



# CAVE DE TURCKHEIM

*Turckheim*



UNE PALETTE DE CARACTÈRES

[www.cave-turckheim.com](http://www.cave-turckheim.com)

L'abus d'alcool est dangereux pour la santé, consommez avec modération.



## ASSURANCES MARC NAGOR

13 rue du Rhin - 68000 COLMAR  
Tél. 03 89 20 10 70  
Portable 06 07 13 89 68  
m.nagor@areas-agence.fr  
www.assurancesnagor.com  
N° Orias 07 016 516



NANA DING  
THÉS D'EXCEPTION  
谢家店

## Thés rares

Thés Pu-erh anciens, Thés de Roche millésimés...

Théières en terre de Yixing

Porcelaine fine et celadon

Coffrets cadeaux

Dégustations - Soirées à thèmes - Formations

[www.nana-ding.com](http://www.nana-ding.com)

Maison de thé à Strasbourg

13 Rue des Charpentiers  
67000 Strasbourg



*Le chocolatier  
Chercheur d'Origine*

  
**Christian**

12, rue de l'Outre  
Tél. 03 88 32 04 41  
10, rue Mercière  
Tél. 03 88 22 12 70  
67000 Strasbourg  
[www.christian.fr](http://www.christian.fr)

*Cabosse,  
fruit du cacaoier*

Une manifestation organisée par la Fédération Régionale des Métiers d'Art d'Alsace ([www.fremaa.com](http://www.fremaa.com))  
et Ateliers d'Art de France ([www.ateliersdart.com](http://www.ateliersdart.com))

Cet événement a pu être organisé grâce au soutien de nos partenaires :

